

Karine Veyres

Traversée

2020



TRAVERSEE

En mars 2020, avec Lisière, nous pouvions ressentir les forêts, y entrer, en ressortir, les respirer ou les écouter. La peinture d'une longueur de 10 m provoquait aussi bien une mise à distance par le regard qu'un effort de proximité par le corps, pour en saisir les détails et favoriser l'immersion.

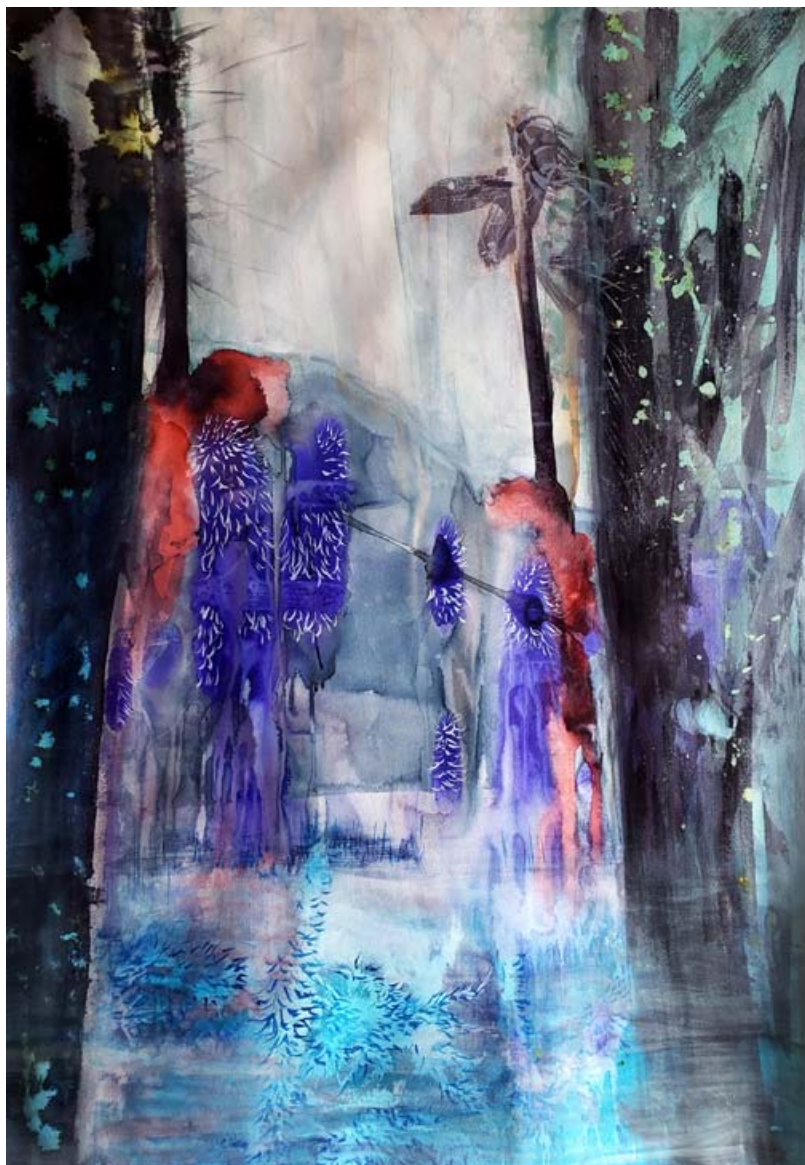
En septembre, avec Traversée, les ambiances sont disséminées. Sans doute aurons-nous pénétré l'immense étendue au-delà de ce que nous donne à voir Lisière pour n'en retenir que l'essentiel. L'histoire se fait en cheminant et au fil des rencontres....

Les œuvres présentées sont, non pas l'aboutissement d'une expérience, qui serait par trop figé ou immuable mais la mémoire de nos sensations ressenties durant cette traversée, ouverte et changeante.

Aux côtés des Luxuriances de 2019, je présente 5 grands formats récents de la série Traversée auxquels s'ajoutent de petites nouveautés intitulées Alors que brûle le monde.



▲ Lisière - mars 2020 - Repérage sur le lieu d'expo - Encre sur papier Montval - 10 m x 1,50 m



▲ Allégorie- Encre sur papier Montval - 75 x 110 cm - 2020 - 1500 €



▲ Embracement- Encre sur papier Montval - 75 x 110 cm - 2020 - 1500 €



▲ Frimas et feu- Encre sur papier Montval - 75 x 110 cm - 2020 - 1500 €



▲ La potence- Encre sur papier Montval - 75 x 110 cm - 2020 - 1500 €



▲ Série - Alors que brûle le monde - 29,7x21 cm - 2020 - 200 €



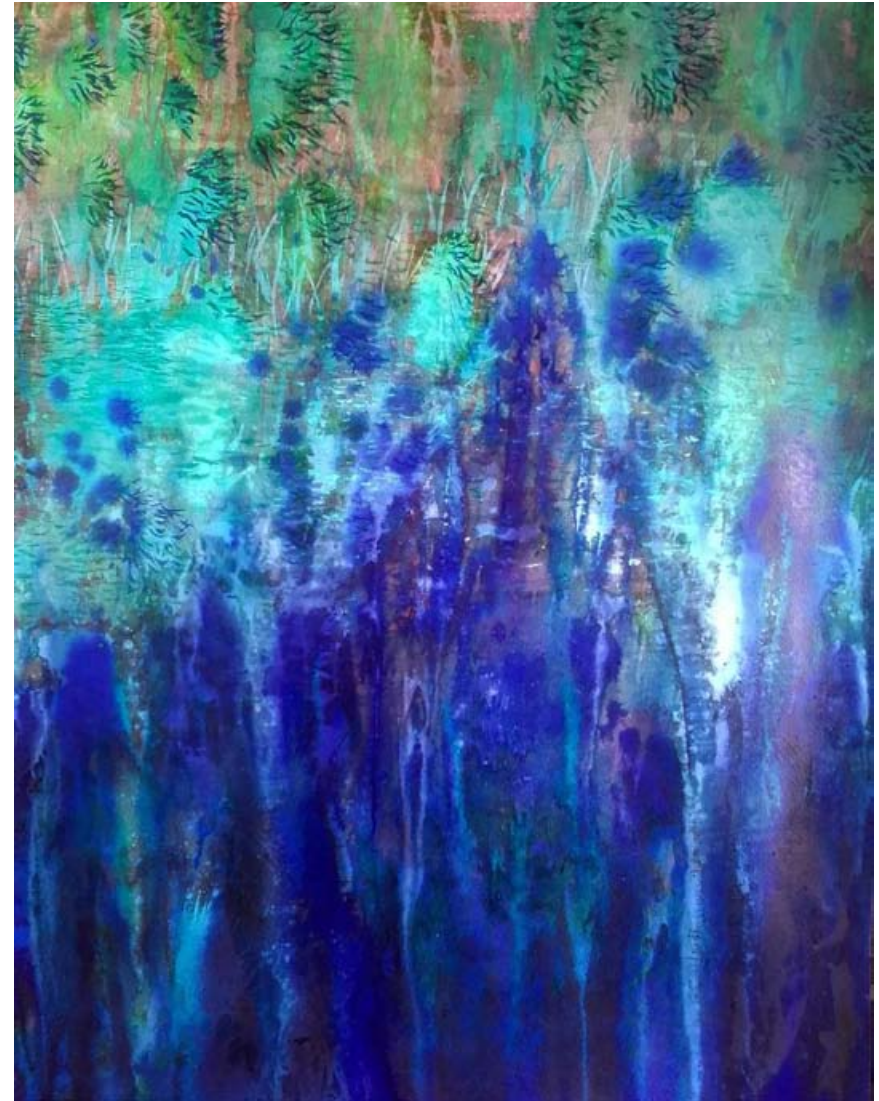
▲ Résistance- Encre sur papier Montval - 50 x 65 cm - 2020 - 650 €



▲ Dévastée de la série Luxuriance en péril- Encre sur papier Montval
50 x 65 cm - 2020 - 650 €



▲ Luxuriance - Encre sur papier Montval - 50x65 cm - 2020 - 650 €



▲ Cascade - Encre sur papier Montval - 50x65 cm - 2020 - 650 €



▲ Série Luxuriance - Encre sur papier Velin d'Arches - 60x80 cm - 2020 - 850 €

VUES DE L'EXPOSITION TRAVERSEE - CAHORS JUIN JARDINS 2020 - MÉDIATHÈQUE DU GRAND CAHORS











Karine Veyres

Expositions collectives

- 2018 - Galerie N5, Montpellier
- Galerie Le Lieu Dit, Calès
- Galerie WAM, Cahors
- 2017 - FLAC, Figeac
- 2015 - DDessin 15, Cabinet de dessin contemporain, Atelier Richelieu, Paris,
- 2015 - Rencontres d'art - Musée Ingres, Montauban
- 2014 - Transmission, association Athéna, Espace 3, Sarlat, en duo avec l'artiste plasticienne Sophie Rigal.
- 2013 - Transmission, Chemins d'Art en Armagnac, Espace Saint Michel, Condom, en duo avec Sophie Rigal.
- 2012 - Salon « Tentations », Centre Culturel d'Agen.
- 2010 - Cahors Juin Jardins, Château La Roussille, Cahors.

Expositions personnelles

- 2020 - Traversée, Cahors Juin Jardins, Médiathèque du Grand Cahors
- Lisière, Cahors Juin Jardins, CHAI, Cahors
- 2018 - Cahors Juin Jardins, exposition d'estampes en extérieur dans un jardin privé.
- 2016 - Solingéo, Montauban
- 2015 - Synopsys architecture, Toulouse.
- 2010 - Vue d'ensemble, Espace Caviolle, Cahors.
- 2009 - Ô rouge ! Médiathèque, Lauzerte.

Diplôme

1996 | Licence arts plastiques, faculté Jean Jaurès - Toulouse.

Résidences

2014 | - Projet B2 // Résidence Dessin, mai-juin 2017, Clisson

2013 | - 36Arles // Expo et réalisation de dessins sur le vif, février 2018, Arles

Bourses

2013 | - Bourse à la production attribuée par le Conseil Départemental du Lot.

Réalisation de sérigraphies, gaufrages et photogravures en coproduction avec l'imprimerie Trace de Concots (46).

2017 et 2007 | - Bourse individuelle à la diffusion attribuée par le Conseil Départemental du Lot. Réalisation d'une brochure.

Collection publique

Artothèque départementale, Conseil Départemental du Lot :

2014 | - Acquisition d'un dessin « Station »

2013 | - 11 multiples sont entrés dans la collection de l'Artothèque du Lot.

Galleries

2015 | - Galerie LWS, Paris

2012 | - Cimaïse, Figeac

DOSSIER DE PRESSE



Lauren Collin, sans titre, papier aquarelle saïné, 2012, 43 x 30 cm

27.03.15 - 29.03.15
Atelier Richelieu
60 RUE RICHELIEU 75002 PARIS



MATIÈRES / ESPACES

A l'occasion de sa seconde participation au salon D'Dessin, la galerie LWS présente en mars 2015 à l'Atelier Richelieu une sélection d'œuvres sur papier de jeunes artistes français.

La galerie LWS réunira **Leïla Brett, Lauren Collin, Karine Veyres, Klemt** autour d'un thème commun, celui du traitement des espaces à travers leurs gestes et leurs techniques aussi diverses que singulières: encre, scalpel, mine de plomb, pastel, pointe à graver, posca...

Il existe une variété joyeuse, dans les œuvres de ces artistes, à jongler entre les espaces vides et les espaces pleins mais aussi à jouer avec les automatismes des gestes mis en place dans le processus de création.

Que ce soit dans les dessins de Leïla Brett dont le papier est entièrement recouvert de matières (pastel, encre, posca...), pour parfois être minutieusement et mécaniquement entaillé à la mine de pointe.

Tout comme, le travail de Lauren Collin qui travaille au scalpel la surface du papier répétant les mêmes gestes afin de créer des formes libres et des bas reliefs.

Chez Klemt, de manière plus figurative, la technique mise en place doit être observée de très près, à la manière d'un illustrateur il forme ses paysages de croisillons.

Karine Veyres, quant à elle, recherche la spontanéité vive dans son trait à travers sa série des Graminées et nous confronte à son monde ambigu entre le minéral et le végétal, le réel et l'imaginaire.



Karine Veyres, nature exubérante 6, crayon de couleur sur papier, 2014, 32 x 43 cm.



Klemt, Maybe Tomorrow, encre sur papier, 2014, 60 x 80 cm



Leïla Brett, Nuance 012, pastel à l'huile sur papier Viroc, pointe à graver, contrecollé sur Dibond, 2012, 120 x 80 cm



CONTACTS
Victor Mendès : vmendes@galerielws.com / 01 43 54 71 95 - Célia Gras : gras.celia@gmail.com / 06 43 96 96 29

GUIDE DE DÉGUSTATION

Le Re- gardeur

Art contemporain dans le Lot



15 HISTOIRE DE RESIDENCES

Charlotte Moth _ Karine Veyres _ Suzanne Husky _ Philippe Poupet _ Charles Joffery
Residences d'artistes _ Centre d'art _ Artothèque
Regards d'artistes _ Guide de dégustation _ Forum des associations

» Le Regardeur _ numéro quinze _ 2014 _ numéro spécial _

LE REGARDEUR EST ÉDITÉ GRATUITEMENT PAR LE DÉPARTEMENT DU LOT ET DIFFUSÉ GRATUITEMENT

Karine Veyres

Accompagnée dans son travail par la bourse de production de l'artothèque en 2012, Karine Veyres, artiste lotoise vivant à Flaugnac, témoigne.

PRÉAMBULE

En 2008, ma grand-mère me laissait un ensemble de petits carrés crochétés en laine. En 2010, je réalisais une œuvre utilisant tous les carrés dans une toile monochrome rouge qui lui rendait hommage. De cette dernière, suivie une série intitulée elle(s). J'exploitais alors de nouveaux carrés de crochet comme éléments plastiques à part entière, certains étant plus ou moins altérés par le temps, déformés, déchirés. Ces œuvres se réfèrent à la femme disparue sans que ces toiles n'auraient sans doute jamais existé, mais également au travail du tricot si proche de l'écriture.



Installation des œuvres à l'atelier Tracez, Comoch, 2014, 04

Entre 2010 et 2012, deux rencontres furent décisives dans le lancement du projet : avec Sophie Rigal, artiste lotoise avec qui j'ai exposé dans le Gers pour Chemins d'Art en Armagnac en juin 2012 pour l'exposition intitulée Transmission. Son travail plastique est fonction de l'espace à investir. Elle utilise des matériaux de peu : bois, papier, fil, laine. Ses installations sont à échelle humaine : son corps fait la mesure.

Avec Alice Rizio et Timo Hataou de l'imprimerie Trace à Concots, rencontrés lors d'un atelier de sérigraphie à la Maison des arts Georges Pompidou de Cajarc.

Travailler avec une imprimerie artisanale implantée dans le département, avec une équipe jeune et dynamique n'a fait que renforcer ma détermination.

PROJET

De ces quelques années de maturation découlaient le souhait de réaliser trois séries sur papier en gaufrage, sérigraphie et photogravure polymère ayant pour thème le féminin. Premièrement, dans la lignée de mes toiles monochromes et à partir de scans de napperons, je souhaitais réaliser des impressions par gaufrage sans encrage de dessins numériques, que je nommais « Femmes ». En monochrome... c'est bien ainsi que je souhaitais les transposer. Le blanc étant la couleur par excellence des fils utilisés pour ces ouvrages, je ne souhaitais pas l'encrer. Le blanc convient parfaitement pour retranscrire fidèlement la structure du napperon, la finesse de son dessin. Chaque napperon est à nouveau altéré, non par le temps mais par le dessin numérique.

En l'état, ils sont le souvenir, la mémoire; par le détournement que j'en fais, ils sont l'instant présent, l'image contemporaine de ces « Femmes ».

4 modèles de 30 exemplaires chacun.
Format du papier : 40 x 50 cm.
Papier Vélin d'Arches 100% coton blanc 250 g.

Dans un second temps, je proposais trois versions sérigraphiées de l'image du couple : la relation à l'autre, le face-à-face, la fusion. Je « brode » par de petits points rouges l'image du couple intitulée Rapprochement et le baiser. Enfin, je transposais le motif d'une œuvre peinte Tentations en un dessin sérigraphié que j'appelais Couple.

1/ Rapprochement

J'opère un rapprochement, celui de la Duchesse et du Duc d'Urbino de Piero Della Francesca, couple mystérieux, presque énigmatique à mes yeux. Cette opération fait

TENTATIONS

basculer le couple dans une autre temporalité, la nôtre.

Je « brode » par de petits points rouges les profils de cette femme et de cet homme si longtemps éloignés l'un de l'autre.

2/ Le baiser

Le baiser est le rapprochement de deux profils contemporains. La fusion des deux visages éloigne le motif de sa représentation première. Certains y verront un dessin proche de l'organe féminin, du système ovarien. Le baiser est un thème que je n'aurais encore jamais abordé.

3/ Couple

J'ai repris ici le dessin d'une toile intitulée « Tentations ». J'en ai modifié légèrement le contour et j'ai appelé Couple. La masse colorée n'est pas sans rappeler la fusion charnelle.

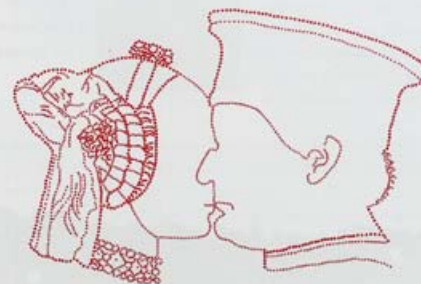
3 modèles de 30 exemplaires chacun.
Format du papier : 30 x 40 cm.
Papier Old Mill Blanco 300 g.

Dans un troisième temps, j'adaptais les fichiers numériques des gaufrages pour des impressions en photogravure polymère couleur, de petit format. La couleur s'inscrit dans le creux du papier. C'est un éloge de douceur et de délicatesse.

4 modèles de 30 exemplaires chacun.
Format du papier : 20 x 25 cm.
Papier Vélin d'Arches 100% coton blanc 250 g.

SOUTIEN DE L'ARTOTHÈQUE

Ce projet n'aurait pu voir le jour sans le concours de l'artothèque du Lot. En effet, la réalisation des tirages a été financée par une aide d'un montant de 1700 €. Je souhaitais expérimenter de nouvelles techniques



Karine Veyres, Rapprochement, sérigraphie sur un cm, 2014, collection artothèque du Lot - Département du Lot

en adéquation avec le rendu que je recherchais, cela fut donc possible. En contrepartie de l'aide financière, j'ai cédé un exemplaire de chaque création à l'artothèque. Les adhérents qui le souhaitent emprunteront les œuvres qui pourront ainsi circuler dans le département. J'ai pu suivre la réalisation

des tirages, découvrir et expérimenter les techniques d'impression comme le gaufrage et la photogravure que je ne connaissais pas. Alice Rizio qui a dirigé les travaux d'impression fut d'une grande écoute.

KARINE VEYRES
karine.veyres@neuf.fr / www.karineveyres.fr



Karine Veyres

400 route de Sainte Alauzie

Le bourg

46170 Castelnau-Montratier Sainte Alauzie

06 80 88 48 13

karine.veyres@neuf.fr

Siret 499 676 427 00010 // N° MDA V296761

www.karineveyres.fr